

Tarjous

Mediparkin kaavan vaikutustenarviointi

14.10.2021 Tarjous Ramboll

RAMBOLL

Bright ideas.
Sustainable change.

Tarjouksen sisältö

1. Tarjouskirje
2. Tarjouksen Osa-alueet
3. Aikataulu ja työvaiheet
4. Hinta ja ehdot

Tarjouskirje

Kiitämme mahdollisuudesta tarjota asiantuntijapalveluitamme tarjousneuvottelumme ja tämän tarjouksen mukaisesti.

Toivomme tarjouksemme johtavan yhteistyöhön kanssanne. Annamme mielellämme lisätietoja tästä tarjouksesta ja siihen liittyvistä yksityiskohdista Yhteyshenkilönä toimii kaisa.mustajarvi@ramboll.fi.

Kustannuksiin on lisättävä voimassa olevan arvonlisäveron vaikutus (1.1.2013 alkaen 24 %).

Työ laskutetaan kuukausittain toetuman mukaan. Maksuehdot 14 pv netto laskun päiväyksestä, viivästyskorko on voimassa olevan korkolain mukainen.

Tarjouksemme on voimassa yhden kuukauden tarjouksen jättöpäivästä. Työssä noudatetaan konsulttitoiminnan yleisiä sopimusehtoja KSE 2013. Toivomme tarjouksemme soveltuvan teille ja johtavan yhteistyöhön

puh. +358 50 5360 488.

14.10.2021

Kunnioittavasti

Ryhmäpäällikkö, Heikki Holmén

Projektipäällikkö, Kaisa Mustajärvi



YHTEYSHENKILÖMME

kaisa.mustajarvi@ramboll.fi

M +358 50 5360488

TARJOAJA

Ramboll Finland Oy

Y-tunnus 0101197-5, ALV rek.

Kotipaikka Espoo

Tarjouksen osa-alueet

1. Medi-Park IV Luontoselvitys-raportin päivittäminen lahokaviosammalten määritysten osalta
1. Kaavaluonnoksen luontovaikutusten arviointi
2. Kaavaehdotuksen luontovaikutusten arviointi



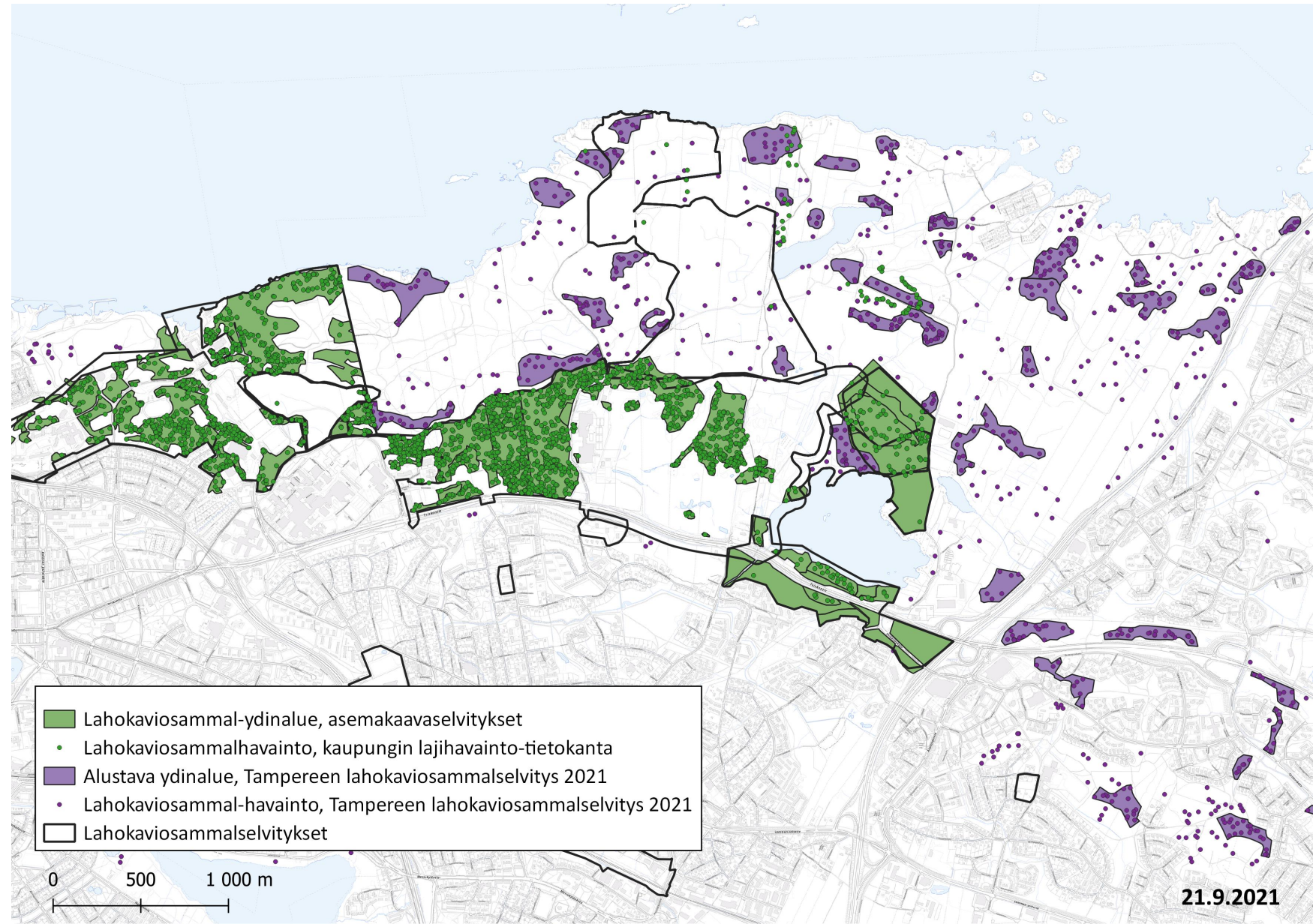
Osa-alue 1

Lahokaviosammal selvityksen päivitys

Osa-alue 1 Lahokaviosammal selvityksen päivitys

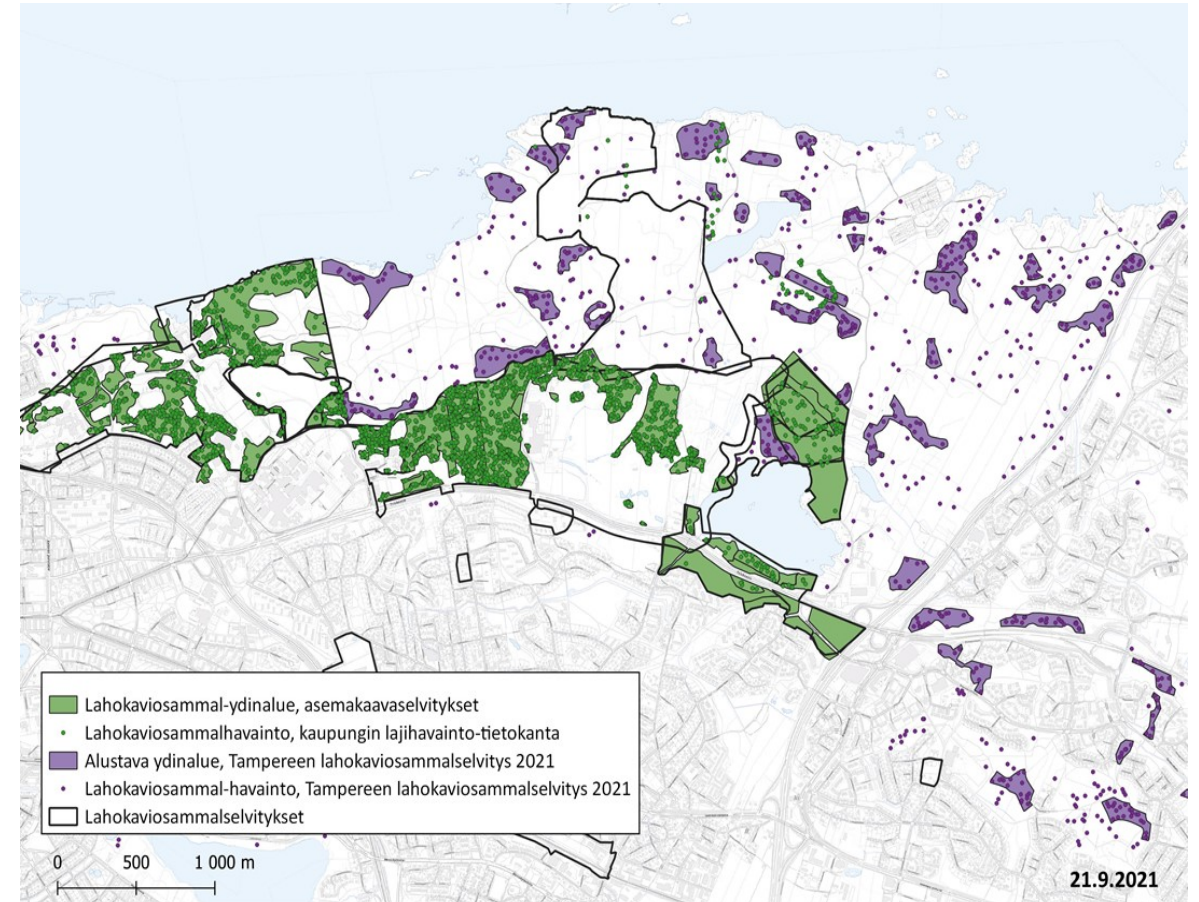
Tausta: Käynnissä olevassa Tampereen lahokaviosammal selvityksen yhteydessä on kehitetty menetelmään, jonka avulla lajin esiintymäalueita voitaisiin rajata ja arvottaa. Ohje on parhaillaan SYKEN sammalryhmällä kommentoilla.

Tampereen lahokaviosammal selvitys valmistuu marraskuun aikana. Työ kohdistuu kantakaupungin yleiskaavan keskuspuistoverkoston ja siihen keskeisesti liittyvien merkintöjen kuten ohjeellisten ekologisten yhteyksien alueille. Työn tarkoituksena on selvittää lahokaviosammal suotuisan suojelun tila Tampereella, ja etenkin kantakaupungin alueella, ja tarvittaessa pohtia mahdollisia toimenpiteitä suotuisan suojelutason saavuttamiseksi ja/tai sen ylläpitämiseksi.



Osa-alue 1 – lahokaviosammal aineiston ja raportin päivitys

- Rambollin ja Olli Mannisen laatiman lahokaviosammalselvityksen aineisto päivitetään asiakkaalle siirrettäväksi
- Päivitys tehdään uuden lahokaviosammal selvitysohjeen mukaisesti
- Ydinalueet rajataan uudelleen
- Luontoselvitysraportin alueet rajataan uudelleen
- Mediparken luontoselvitysraportin alueiden arvotukset päivitetään
- Lahokaviosammal selvityksen tulokset siirretään omaan raporttiin
- Lahokaviosammal selvityksen uudet ydinaluerajaukset kootaan paikkatietopaketti joka toimitetaan Tampereen kaupungille
- Työvalmistuu Lokakuun 2021 loppuun



Osa-alue 2

kaavaluonnosten luontovaikutusten
arviointi

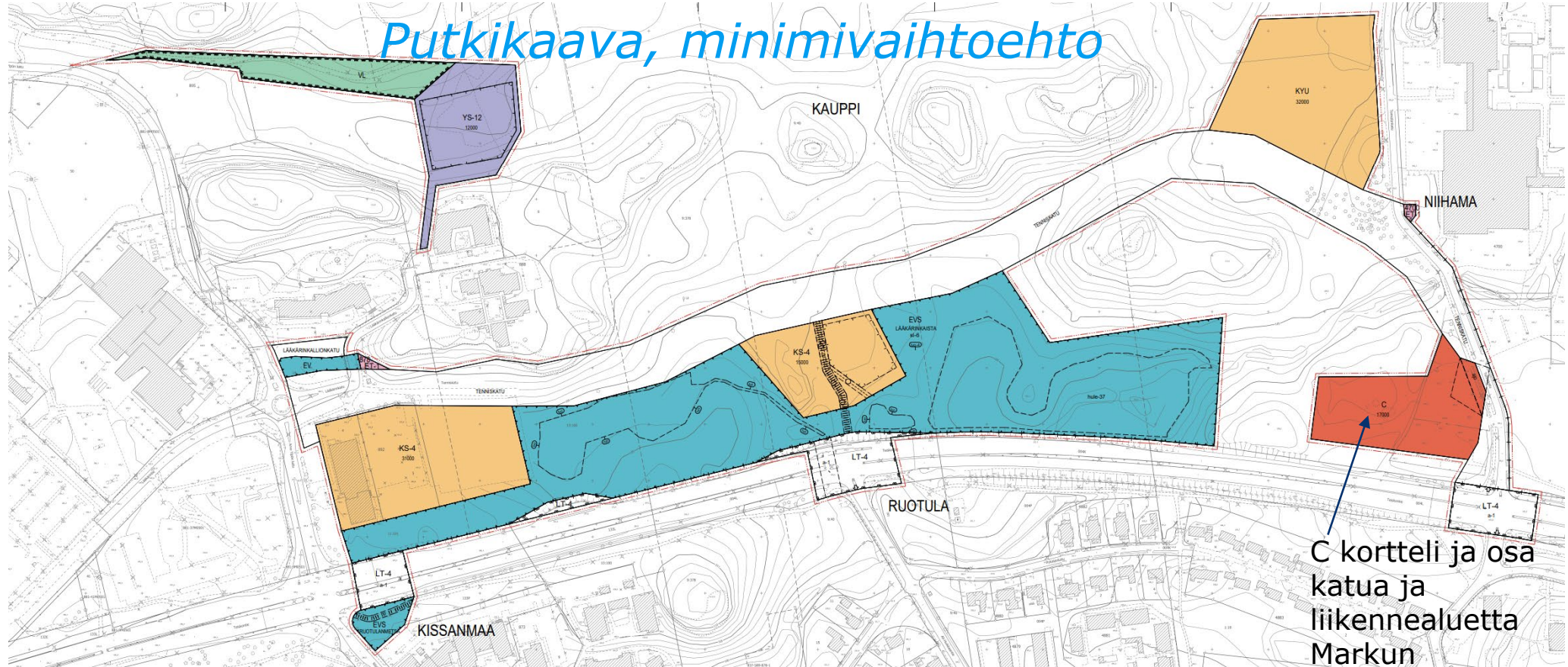
Osa-alue 2 - kaavaluonnosten luontovaikutusten arviointi

- Kaavan luontovaikutusten arvioinnissa arvioidaan 2 vaihtoehtoa:
 1. Putkikaava (dia 9)
 2. Alustava kaavaluonnos (dia 10)
- Konsultti laatii ensin arviointikehikon, alustavan raporttirungon ja kokoaa viimeisimmät lähtötiedot
- Arviointikehikosta lähtötiedoista pidetään 1. työpalaveri vkolla 44
- Samalla sovitaan työn muiden kokousten aikataulut
- Tilaaja toimittaa viimeisimmät arvioittavat versiot vaihtoehtoista
- Arviointikehitys hyväksytetään ELY-keskuksella palaverissa
- Arviointi aloitetaan ELY:n hyväksymällä arviointikehikolla jo marraskuussa ennen laihokaviosammalselvityksen lopullisten tulosten valmistumista
- 2. Työkokous pidetään laihokaviosammalselvitysraportin valmistuttua vkolla 46
- Kokouksessa esitellään arvioinnin alustavat tulokset ja sovitaan kuinka kokonaisselvityksen tuloksia tulkitaan arvioinnin tukena
- Konsultti viimeistelee arvioin em. perusteella ja työ esitellään kaavan OHRY:lle
- Työstä laaditaan erillinen raportti

Medi-Park IV

KYU rajaus luonnoksesta

Putkikaava, minimivaihtoehto



C kortteli ja osa katua ja liikennealuetta Markun kaavarunkoon

ASEMAKAAVA-EROTYYPIT JA MÄÄRITTELYT	
YS-12	Suunnittelun ja toteutuksen mukainen osittainen korttelialue, jota saa käyttää osittain erillisenä korttelina. Kaasukaasunjohtokorttelialue.
C	Liikennealueen korttelialue, jota voidaan käyttää osittain erillisenä korttelina. Korttelialueen osittainen korttelialue, jota voidaan käyttää osittain erillisenä korttelina. Korttelialueen osittainen korttelialue, jota voidaan käyttää osittain erillisenä korttelina.
KS-4	Liikennealueen korttelialue, jota voidaan käyttää osittain erillisenä korttelina. Korttelialueen osittainen korttelialue, jota voidaan käyttää osittain erillisenä korttelina. Korttelialueen osittainen korttelialue, jota voidaan käyttää osittain erillisenä korttelina.
KYU	Liikennealueen korttelialue, jota voidaan käyttää osittain erillisenä korttelina. Korttelialueen osittainen korttelialue, jota voidaan käyttää osittain erillisenä korttelina. Korttelialueen osittainen korttelialue, jota voidaan käyttää osittain erillisenä korttelina.
LT-4	Liikennealueen korttelialue, jota voidaan käyttää osittain erillisenä korttelina. Korttelialueen osittainen korttelialue, jota voidaan käyttää osittain erillisenä korttelina. Korttelialueen osittainen korttelialue, jota voidaan käyttää osittain erillisenä korttelina.
EV-1	Liikennealueen korttelialue, jota voidaan käyttää osittain erillisenä korttelina. Korttelialueen osittainen korttelialue, jota voidaan käyttää osittain erillisenä korttelina. Korttelialueen osittainen korttelialue, jota voidaan käyttää osittain erillisenä korttelina.
EV	Liikennealueen korttelialue, jota voidaan käyttää osittain erillisenä korttelina. Korttelialueen osittainen korttelialue, jota voidaan käyttää osittain erillisenä korttelina. Korttelialueen osittainen korttelialue, jota voidaan käyttää osittain erillisenä korttelina.

ASEMAKAAVAN MUUTOS	
Kaupunginosa:	KALUPI, KISSANMAA, RUUTULA
Kortteli:	3000
Tontti:	5
Kalu:	virikitys ja erityisluetta. Kaupunginosaan rajat.
Kalv:	virikitys ja erityisluetta. Kaupunginosaan rajat.
ASEMAKAAVALLA JA ASEMAKAAVAN MUODOSTUU	
Kaupunginosa:	KALUPI, KISSANMAA, RUUTULA
Kortteli:	3000
Tontti:	5
Kalu:	virikitys ja erityisluetta. Kaupunginosaan rajat.
Kalv:	virikitys ja erityisluetta. Kaupunginosaan rajat.

Medi-Park IV



Osa-alue 3

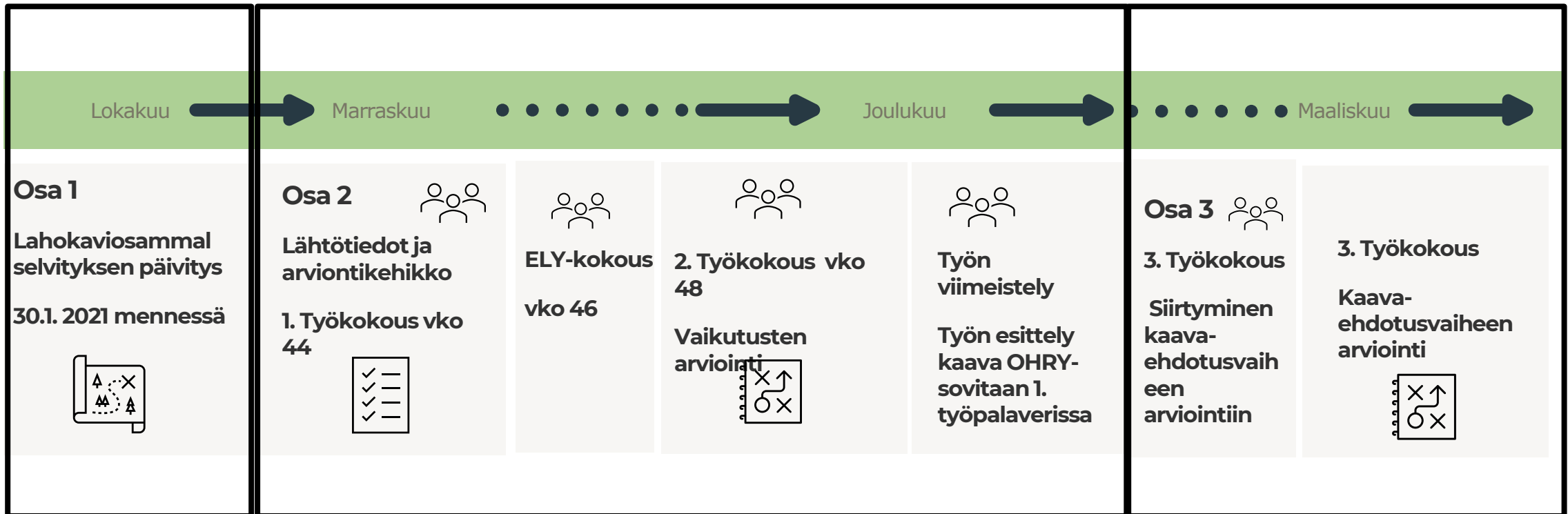
kaavaehdotuksen luontovaikutusten
arviointi

Osa-alue 3 - kaavaehdotuksen luontovaikutusten arviointi

- Kaavan siirtyessä ehdotusvaiheeseen pidetään työkokous 3
 - Työkokouksessa asiakas esittelee valitun version ja keskeiset muutokset arvioituihin vaihtoehtoihin
 - Sovitaan arvioinnin muutoksen keskeiset perusteet
 - Sovitaan mahdollisen lakimuutoksen aiheuttamista muutostarpeista
 - Arviointi tehdään yhdelle vaihtoehdolle
- Kaavaehdotuksen vaikutusten arviointia päivitetään vastaamaan kaavaehdotusta

Aikataulu ja työvaiheet

Alla on esitetty työn ehdotettu aikataulu ja työ vaiheiden sijoittuminen. Tarjouksessa on varauduttu 5 tiedossa olevaan kokoukseen (työpalaveri Elyn kanssa, kaavan ohry, ja edellä mainittujen kokousten ennakkopalaverit) ja näille on esitetty alustavat aikataulut alla. Lahokaviosammal-osio on valmis lokakuun loppuun mennessä ja kaavaluonnoksen luontovaikutusten arviointi on valmis vuoden loppuun mennessä.



Työmäärä, henkilöt ja hinta

Oheisessa taulukossa on esitetty työn suorittamiseen arvioitu aika henkilöittäin ja työvaiheittain. Taulukossa esitetty hintaerittely perustuu Rambollin alempaan normaalihinnastoon. Tarjoamme teille tämän kokonaispaketin tästä hinnasta poiketen 20 % alennetulla hinnalla, joka on **19 363 €**.

Konsultin tarjous sekä tarjouksessa kuvattujen palveluiden toimittaminen, hinnat ja toimitusaikataulu ovat ehdollisia sille, ettei mikään terveyteen tai turvallisuuteen liittyvä seikka (kuten käynnissä oleva koronaviruksen leviäminen ja siihen liittyvät valtiiovallan ja viranomaisten toimenpiteet, ohjeet ja suositukset) konsultin käsityksen mukaan vaikuta tarjouksen mukaisten tehtävien suorittamiseen. Tällaisen seikan ilmetessä konsultilla on oikeus keskeyttää toimeksianto tai sen osa ilman seuraamuksia ja saada vastaavasti pidennys suoritusajasta sekä korvaus kertyneistä palkkioista ja kuluista.

Työ laskutetaan kuukausittain toteuman mukaan. Mahdollisista lisätöistä ja niiden kustannuksista sovitaan tarvittaessa erikseen. Lisätöissä käytetään viereisen taulukon mukaista hinnastoa.

<i>Medipark luontovaikutusten arviointi</i>	Henkilö	Elviira Ritari	Tiina Virta	Kaisa Mustajärvi	Laura Loponen
Hinnasto:	SKOL	4	3	2	4
Ramboll alempi 2021	Myyntihinta €/h >	102	118	139	102
Pääprojekti yhteensä	24 160 €	54 h	24 h	55 h	79 h
Lahokaviosammal selvityksen päivitys	6 286	39 h	8 h	8 h	3 h
Paikkatiedot	1 998	7,5	7,5	2,5	
Maastot	1 706	15			
Kokoukset	603			2,5	2,5
Raportin päivitys	1 980	16		2,5	
Kaavan vaikutusten arviointi I	12 398	16 h	8 h	33 h	53 h
Lähtötiedot	2 822	7,5	8	2,5	7,5
Vaikutustenarviointiteksti 2 vaihtoehtoa	2 448				24
Kokoukset	1 205			5	5
Projektipäällikkö	3 475			25	
Korjaukset	2 448	8			16
Kaavan vaikutusten arviointi II	5 477	0 h	8 h	15 h	24 h
Lähtötiedot	944		8		
Vaikutustenarviointi teksti	1 632				16
Kokoukset	695			5	
Projektipäällikkö	1 390			10	
Korjaukset	816				8